

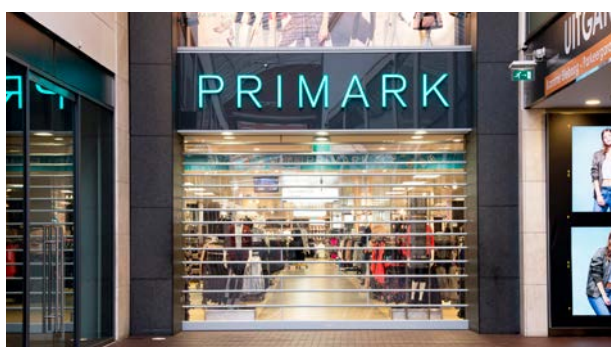
# LES OPTIONS DE FERMETURE POUR DES MAGASINS ET DES CENTRES COMMERCIAUX

LES VOLETS TRANSPARENTS OU PERFORÉS -  
LES VOLETS ROULANTS - LES GRILLES À CISEAUX



# DES VOILETS TRANSPARENTS

*Vous pouvez facilement clôturer votre magasin grâce à une ou plusieurs barrières afin de conserver la vue sur l'intérieur du magasin après les heures ouvrables. Nous proposons également la possibilité de clôturer votre entrée avec un volet roulant. Au cas que vous souhaitez que la vue sur l'intérieur de votre magasin serait optimisée de sorte que vous laissez en plus une carte de visite après les heures ouvrables. Alors notre solution d'un volet roulant transparent est idéale. La combinaison d'acier de haute qualité, d'aluminium élégant et de polycarbonate transparent donne un bel aspect, et le volet roulant transparent peut couvrir une fermeture de magasin jusqu'à environ 10 mètres de largeur.*



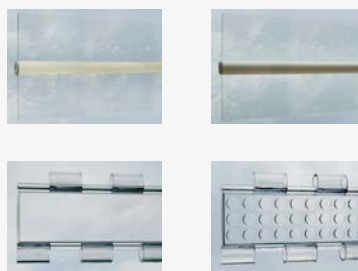
## Les avantages des volets transparents :

- Une transparence d'à peu près 95 %, fabriqué sur mesure qui se compose de panneaux en polycarbonate.
- Les volets roulants transparents s'enroulent verticalement sur un axe, entraînés par un moteur électrique.
- L'apparence du magasin est maintenue également après les heures ouvrables.
- Les pièces en aluminium et en acier peuvent être fournies dans toutes les couleurs RAL.

Si la visibilité et la pénétration de la lumière devraient être optimales même après les heures ouvrables, un volet roulant transparent est la fermeture idéale pour l'entrée de vos locaux commerciaux. Ce serait un plaisir de vous conseiller toutes les possibilités selon vos désirs !

Mail: [info@securityshutters.eu](mailto:info@securityshutters.eu)

## Type de volets transparents



# DES VOLETS PERFORÉS

*Vous pouvez clôturer votre magasin en des différentes façons, une grande entrée équipée d'un seul volet roulant peut refermer toute la façade. Dans les centres commerciaux, nous constatons souvent qu'un volet roulant équipé de lames de micro-perforation est une exigence en matière de sécurité incendie, car il permet de visualiser le magasin. Les volets roulants perforés ont une structure extraordinaire qui permet d'obtenir une sensation de transparence avec un éclairage intérieur approprié. En outre, un volet roulant perforé conserve les avantages d'un volet roulant en acier et protège contre le vandalisme en plus.*

*Les volets roulants perforés sont possibles dans toutes les dimensions jusqu'à une largeur d'environ de 10 mètres, avec des différentes tailles et des épaisseurs de lamelles pour s'adapter à votre situation spécifique. Les volets roulants perforés sont produits dans notre propre usine et il est possible de faire incorporer votre logo ou le nom de votre entreprise dans la perforation de plusieurs lamelles. Toutes les pièces en acier peuvent être fournies dans toutes les couleurs RAL.*

## Les avantages des volets perforés :

- Une apparence élégante et robuste.
- La prévention de vol et du cambriolage en une seule opération.
- L'entraînement par un moteur électrique de puissance correspondante.
- Votre nom et/ou votre logo peuvent être incorporés dans la perforation de plusieurs lamelles.
- Disponible en toutes les couleurs RAL.

Si vous êtes curieux d'en savoir plus sur nos volets roulants perforés, ce serait un plaisir de vous proposer toutes les possibilités. N'hésitez pas de nous contacter afin de vous informer sur toutes les possibilités d'aménagement de votre magasin.

Mail: [info@securityshutters.eu](mailto:info@securityshutters.eu)



Type des volets perforés



# DES VOILETS EN ROULANT EN ACIER

*Là où la visibilité ou la pénétration de la lumière après les heures ouvrables n'est pas nécessaire, des volets roulants fermés est une option. Il s'agit de volets roulants en acier ou en aluminium. Pour des raisons pratiques, l'acier est souvent choisi pour son aspect robuste et sa sécurité contre les effractions.*

*Les volets roulants pleins remplissent la fonction d'une porte et d'un parois de sécurité supplémentaire pour votre magasin dans un centre commercial, ou forment une barrière sûre et solide pour votre entreprise dans une zone industrielle, des bâtiments tout le long des autoroutes ou pour la clôture d'un comptoir ou une cantine sportive. Les volets roulants en acier constituent une barrière contre les visiteurs indésirables après les heures ouvrables et forment également la solution idéale afin de protéger votre propriété, vos fenêtres et vos portes dans les endroits sujets au vandalisme. Pour donner à un volet roulant fermé un aspect légèrement différent, il y a une possibilité de faire une combinaison de lames fermées, de lames perforées ou de lames avec des trous perforés.*

## Les avantages des volets fermés :

- Des délais de livraison courts.
- Le choix varié de types et d'épaisseurs de lames.
- L'épaisseur et la capacité de charge des lames sont adaptées aux dimensions et aux agents environnementaux.
- Des largeurs jusqu'à 10 mètres.
- La version entièrement en acier galvanisé. Disponible en toutes les couleurs RAL.

Vous cherchez un système de fermeture de magasin efficace qui empêche les visiteurs indésirables d'entrer ? Renseignez-vous alors sur nos volets roulants fermés en acier.

Mail: [info@securityshutters.eu](mailto:info@securityshutters.eu)



# DES GRILLES ROULANTES

*Les vitrines sont joliment meublées pour faire appel à l'imagination du client. Après la fermeture, l'aménagement des magasins peut également faire son effet visuel grâce aux grilles roulantes de Jansen Security Shutters. Elles ont une structure ouverte avec une transparence de 70-75 %. Ces grilles roulantes conviennent parfaitement pour la sécurisation des magasins, des salles d'exposition et des cloisons de zones commerciales distinctes.*

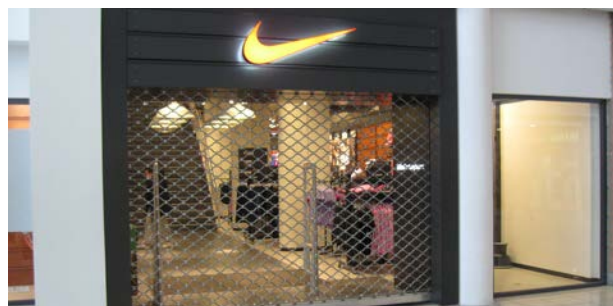
*En utilisant une grille roulante, l'impact visuel de la sécurité sur votre entreprise est réduit au minimum, tout en répondant aux exigences de la classe d'assurance la plus élevée. Toutes les grilles enroulables sont adaptées aux besoins et fabriquées à partir de tubes creux ou pleins ou de bandes pliées plates et conviennent à pratiquement toutes les situations imaginables, tant à l'intérieur qu'à l'extérieur.*

## Les avantages des grilles roulantes :

- Elles sont produites en acier, en aluminium ou en acier inoxydable.
- Elles s'appliquent sur de très grandes surfaces, en offrant une solution personnalisée pour presque toutes les situations imaginables.
- Des largeurs jusqu'à 16 mètres pour les situations intérieures et extérieures.
- L'impact visuel reste limité, la transparence d'environ 70-75 %.
- Elles sont disponibles dans toutes les couleurs RAL.

Vous souhaitez réaliser une fermeture de magasin au-delà d'une largeur de 10 mètres ? Renseignez-vous sur les possibilités d'application des volets roulants.

Mail: [info@securityshutters.eu](mailto:info@securityshutters.eu)



Type des grilles roulantes



# DES GRILLES EXTENSIBLES

*Les grilles à ciseaux sont l'alternative des volets roulants et des grilles à enroulement. Elles conviennent parfaitement pour la sécurisation des façades et des portes. Robustes et esthétiques, les grilles à ciseaux sont idéales dans les situations où la hauteur maximale utilisable dans votre entreprise est limitée, en raison de plafonds bas ou de portes hautes. Un volet roulant a besoin de 400 mm d'espace en hauteur et un grille à ciseaux n'a souvent besoin que de 50 mm. Les grilles à ciseaux se déplacent horizontalement et se glissent dans des boîtiers compacts. Elles sont se manipulent manuellement et constituent le moyen idéal de sécurisation d'une façade ou d'un auvent, par exemple pour des magasins, des salles d'exposition, des entrepôts, des shop-in-shops ou des carports.*

## Les avantages des grilles à ciseaux :

- La protection contre le cambriolage et le vandalisme grâce à une construction robuste et résistante.
- La structure ouverte avec une vue libre, la ventilation et une apparence attrayante.
- Les dimensions compactes de l'installation
- Grâce à l'absence d'éléments de commande électriques votre grille à ciseaux n'est pas susceptible à des pannes électriques.
- Nous proposons une solution flexible pour le verrouillage (via le verrouillage central, le verrouillage latéral ou via une combinaison des deux).
- Des choix de différents types et disponible dans toutes les couleurs RAL

Vous étiez au courant qu'il est possible de construire une grille en ciseaux en 1 ou 2 parties ? Si vous souhaitez en savoir plus sur cette fermeture esthétique pour vos locaux, veuillez nous contacter.

Mail: [info@securityshutters.eu](mailto:info@securityshutters.eu)



## Type des grilles à ciseaux



Jansen Security Shutters • Postbus 3437 • 5203 DK 's-Hertogenbosch  
+32 (0)78 48 05 82 • info@securityshutters.eu • www.securityshutters.eu

